

Baubeschrieb

alte Landstr. 6
8580 Hefenhofen

Im Bereich 1.OG. werden die 4.5 Zimmerwohnung und die 2 Zimmerwohnung als Kita Umgenutzt.

- In der Garage, werden Leichtbauwände erstellt, zweck Abgrenzung Garderobe Kita.
- Im ganzen Treppenhaus wird eine Notbeleuchtung installiert und zwei Handfeuerlöscher platziert, ebenfalls mit Fluchtweg Zeichen gekennzeichnet.
- 1.OG.: Die Eingangstür zur 4.5 Zimmerwohnung wird versetzt, zwecks Brandschutzes (siehe Plan).
- Dachgeschoss: Alle Zugänge in Räumlichkeiten werden mit EI30 Türen versehen.
- Im Bereich Treppenhaus wird die Decke mit 30min. Feuerwiderstand ausgekleidet.

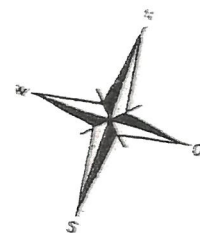
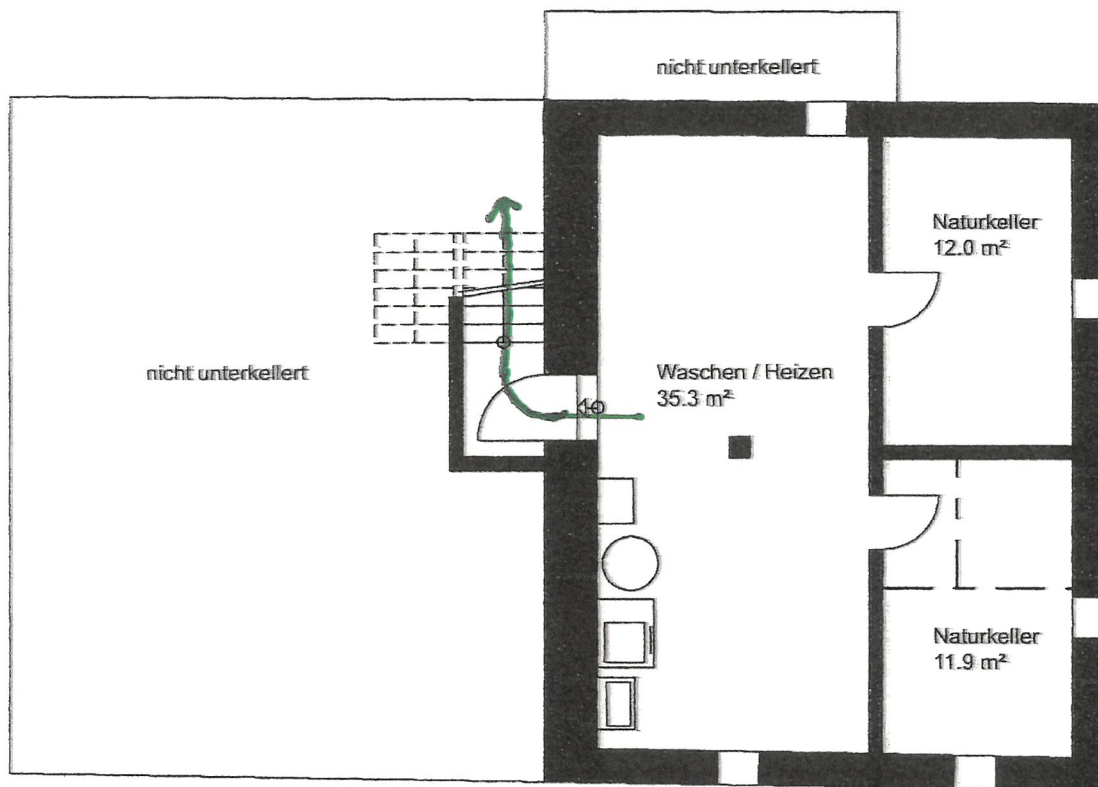
Untergeschoss

Schematisch ca. 1:100

Raumhöhe: 2.08/2.28 Waschen/Heizen

Neu: Türschliesser für E30 Tür




Heizung: Max. Leistung 25 KW, daher Verkleidung nicht notwendig

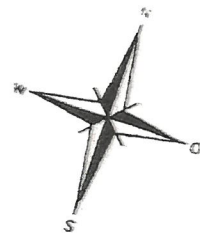
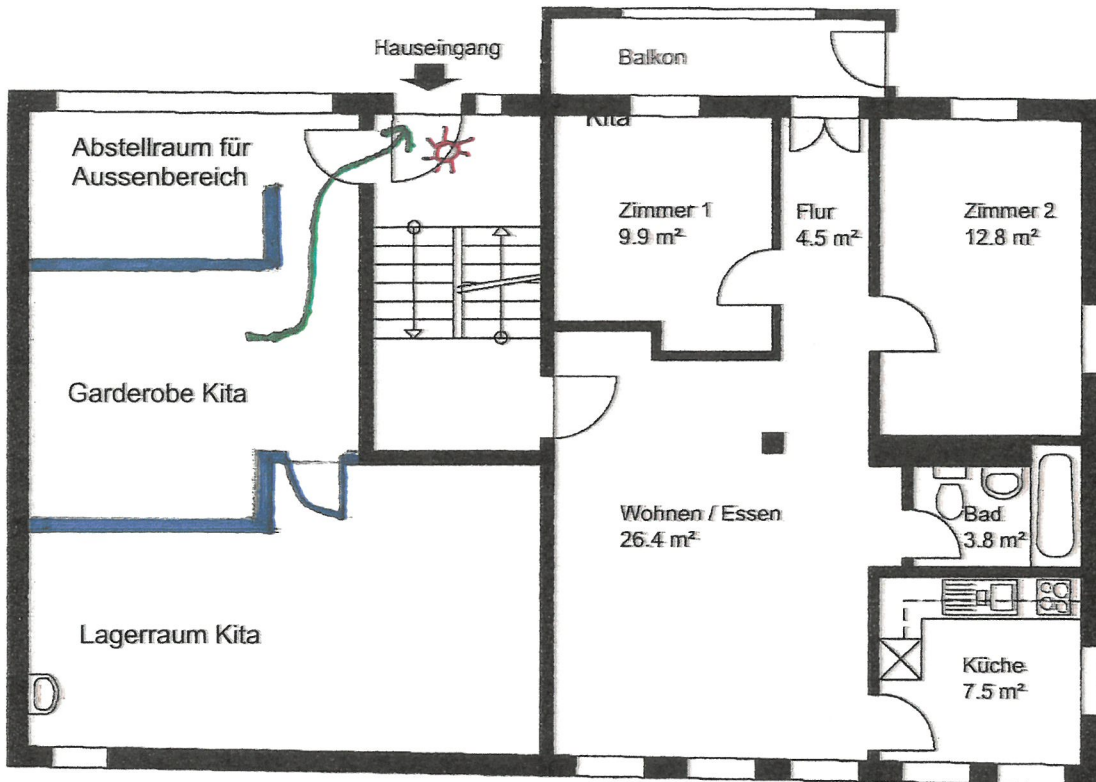


Erdgeschoss

Schematisch ca. 1:100

Raumhöhen: 2.94 m Garage, 2.08/2.14 m Wohnen/Essen

- Türschliesser für Geragentür E30 ins Treppenhaus
- Hauseingang: Schloss, Zylinder mit Drehknopf innen
- Treppenhaus wird mit Notleuchten versehen. 
- Ein Teil der Garage wird Umgenuzt für Garderobe 
- Fluchtweg über Hauseingang 



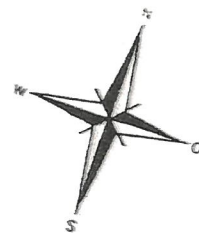
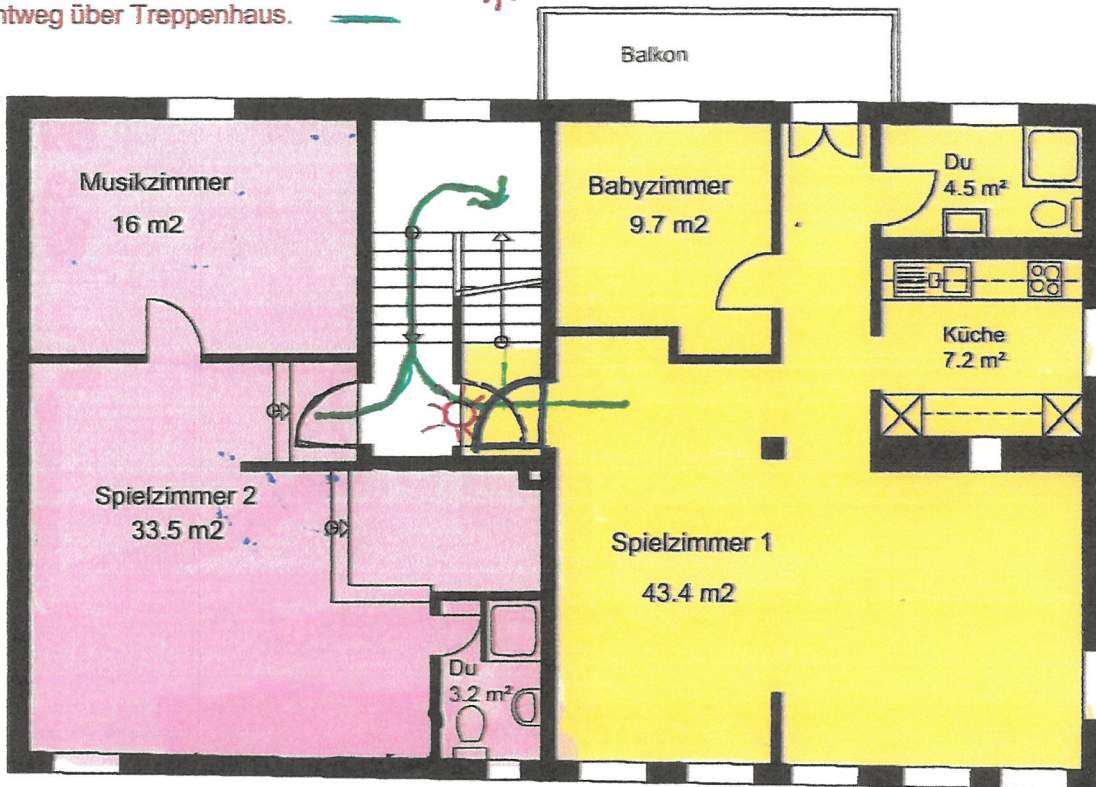
Obergeschoss

Schematisch ca. 1:100

Raumhöhen: 2.61 m Wohnen/Essen/Küche (2-Zi-Whg)

2.07 m Wohnen/Essen (4.5-Zi-Maisonette)

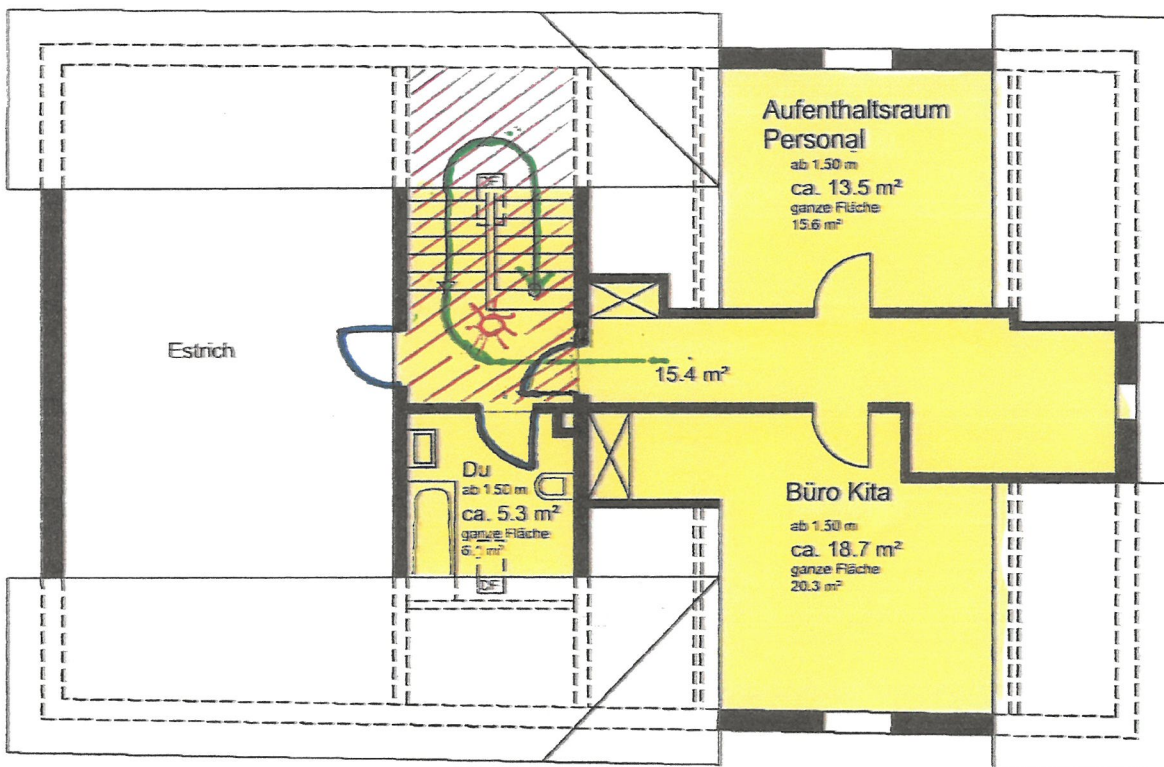
- Umnutzung für Kita.
- Türen für Spielzimmer 1, wird versetzt und als EI 30 montiert. ———→
- Schloss, Zylinder mit Drehknopf innen.
- Treppenhaus wird mit Notleuchten versehen. ☀
- Fluchtweg über Treppenhaus. ———→



Dachgeschoss

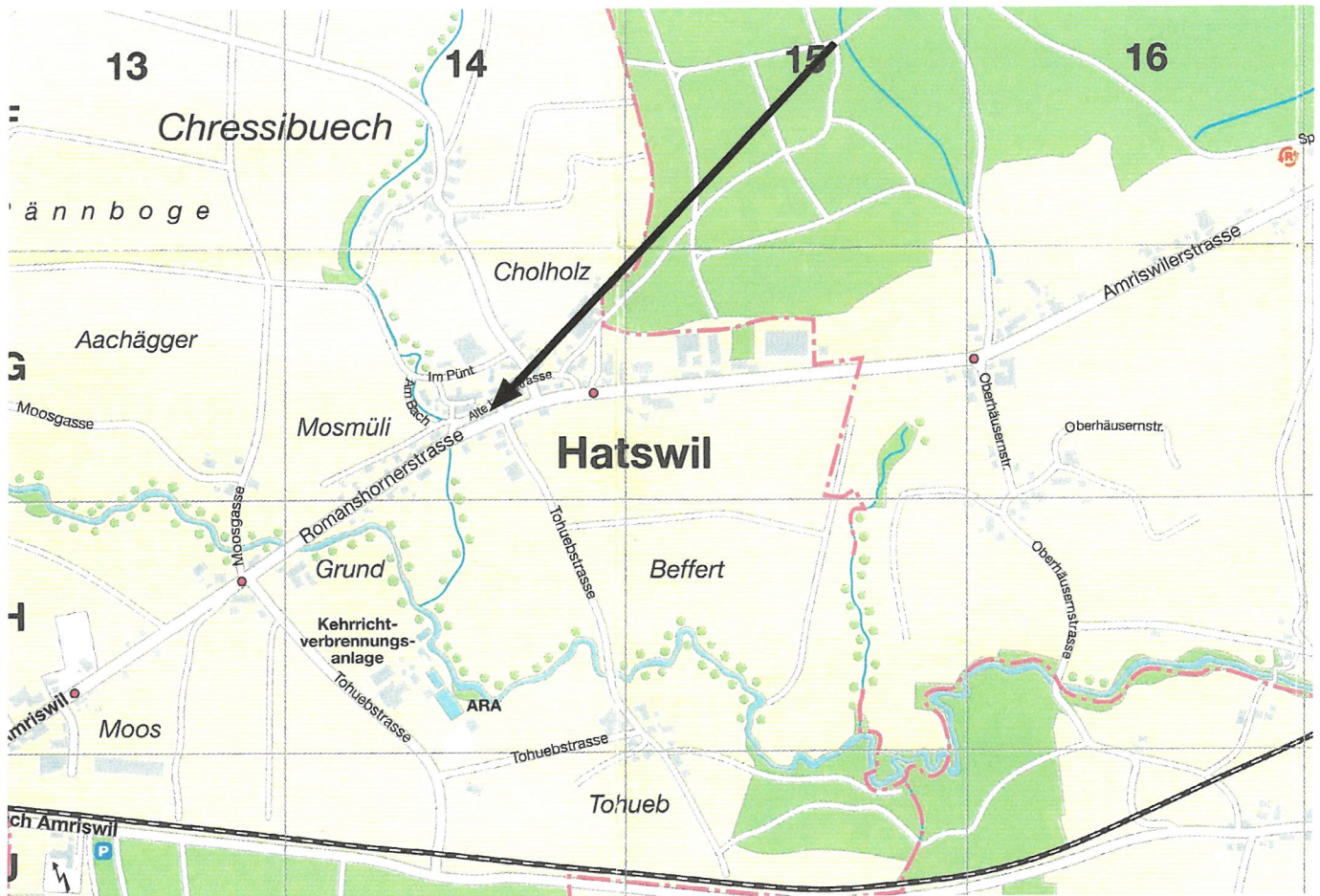
Schematisch ca. 1:100
Raumhöhe: 2.01 m Vorplatz

- Alle Zugänge vom Treppenhaus in Räume werden mit EI 30 Türen und Türschliesser versehen. ———
- Korridor: Schloss, Zylinder mit Drehknopf innen
- Treppenhausaufgang wird mit E30 verkleidet. // // //
- Treppenhaus wird mit Notleuchten versehen ☀
- Fluchtweg über Treppenhaus ———



Lage und Umfeld

Nahe vom Stadtzentrum Amriswil gelegen



Bushaltestelle	190 m
Amriswil	2 km
Romanshorn	4.3 km
St. Gallen	24 km

Google Maps



Situation 1:500

