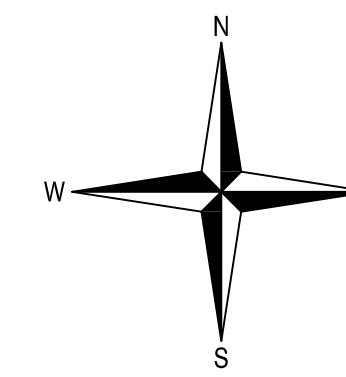


KANTON THURGAU  
GEMEINDE HEFENHOFEN



# RICHTPLAN

1:5000



Öffentliche Auflage vom ..... bis .....

Vom Gemeinderat beschlossen am: .....

Frau Gemeindeammann: Der Gemeindegeschreiber:

P. Schwarz H. Wipf

Vom Departement für Bau und Umwelt genehmigt  
am ..... mit Entscheid Nr. ....

## RICHTPLANINHALT

### SIEDLUNG

- S 1.01 ERWEITERUNG WOHNBEZIEB NIEDRIGER DICHTEN
- S 1.02 ERWEITERUNG WOHN- UND GEWERBEBEZIEB MITTLERER DICHTEN
- S 1.03 ERWEITERUNG WOHN- UND GEWERBEBEZIEB HOHER DICHTEN
- S 1.04 ERWEITERUNG DORFBEZIEB
- S 2 ERHALTENSWERTE KULTUROBJEKTE
- S 3 ERHALTENSWERTE ZIEHBRUNNEN

### NATUR UND LANDSCHAFT

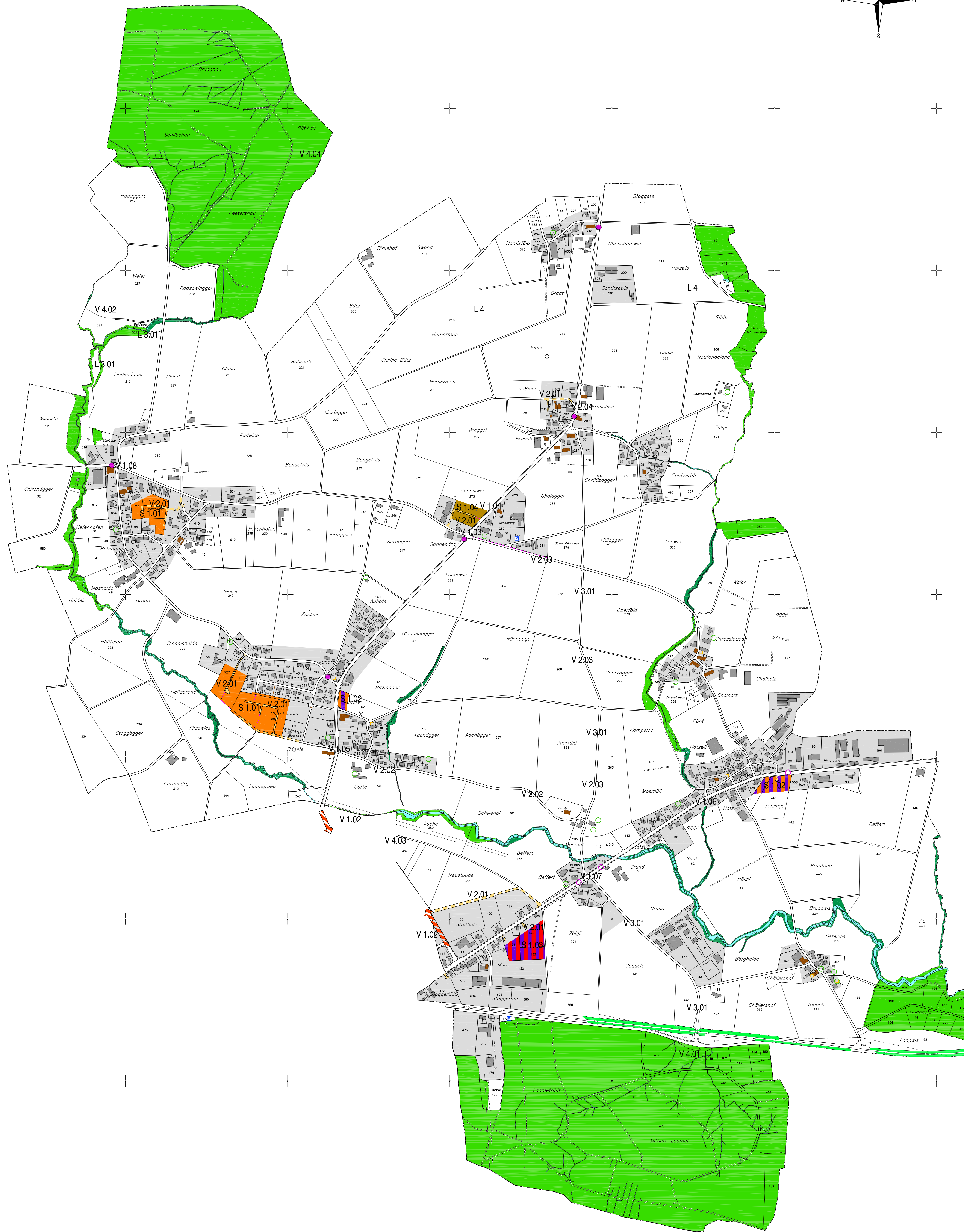
- L 1 ERHALTENSWERTE HECKE / BACHGEHÖLZ
- L 2 ERHALTENSWERTE EINZELBAUM

### VERKEHR

- Neu/Ausbau
- V 1 KANTONSSTRASSE
  - V 2 GEMEINDESTRASSE
  - V 3 WANDERWEG
  - V 4 GEMEINDEWEG
  - V 5 BUSHALTESTELLE
  - BAHNTRASSE

### AUSGANGSLAGE

- BAUGEBIET
- WALD
- UFERGEHÖLZ
- OFFENES GEWÄSSER
- BESTEHENDE PARKPLÄTZE
- BUSHALTESTELLE
- GEMEINDEGRENZE



PROJEKT 661.2				
FORMAT 84 x 69,1				
DATEI Richtplan.dwg				
AE.:	ENTW.:	GEZ.:	KONTR.:	DAI.:
bd	oo			26.09.2006
AUSFERTIGUNG FUER:				